

# Förderung von privaten Dorferneuerungsmaßnahmen in der Ortsgemeinde Kruft:

Die Ortsgemeinde Kruft bietet eine für die Bürger kostenfreie Erstberatung an

Kontaktadressen für die Bauberatung vor Ort:



Ortsgemeinde Kruft  
Kolpingplatz 1  
56642 Kruft  
Tel. 02652 6592

Verbandsgemeinde Pellenz  
Herr Heuft  
Breitestrasse 40  
56626 Andernach  
Tel. 02632 299-55

Eva Steinberger-Theisen, Dipl. Ing. Architektin  
Kolpingplatz 6  
56642 Kruft  
Tel. 02652- 928115 oder 939688

## Gefördert wird zum Beispiel:

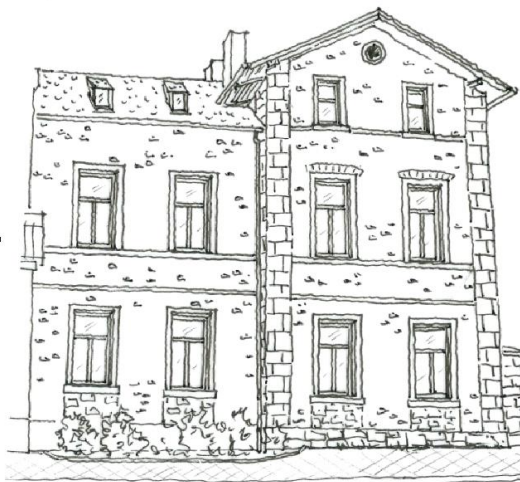
- die Schaffung von neuem Wohnraum in Ortskernen
- die Erhaltung und Gestaltung ehemaliger land- und forstwirtschaftlicher Betriebe
- Sanierung ortsbildprägender Gebäude (auch für die Innenrenovierung)

### Fassaden

Typisch für das Krufter Ortsbild sind die Basaltfassaden („Krotzenhäuser“), je nach finanziellen Möglichkeiten der Erbauer aus behauenen oder unbehauenen sichtbaren Basallava- Steinen errichtet. Fenstergewände und Gesimse gliedern und schmücken die Fassade und sind ebenfalls aus Basalt, seltener auch aus Tuffstein. Die einfacheren Häuser sind verputzt, der Putz ist glatt und in beige-braunen Erdfarbtönen

### Fenster

Die Fenster sind regelmäßig und symmetrisch angeordnet, die Fassaden sind sogenannte „Lochfassaden“, d.h. der Fensteranteil ist deutlich geringer als die übrige Fassadenfläche. Die Fenster sind typisch als stehende Rechteckformate mit Unterteilung, meist dreiteilige „Galgenfenster“ gestaltet. Traditionell gehören dazu Holzkapläden die ganz wesentlich zum Bild und Schmuck der Fassade beitragen.



### Dächer

Typische Dachform ist das Satteldach, mit ca 45 ° Neigung und Schiefereindeckung. Die Dachüberstände sind klein, tlw. gibt es Krüppelwalm- oder Brandgiebel. Dachgauben sind relativ klein, sowohl als Giebel- Walm- oder Schleppegaupe zu finden. Größere Gauben sind als Zwerchhaus ausgebildet.

### Fenstergewände und Gesimse

aus Basalt und Tuffstein gliedern und schmücken die Fassade

- **Wichtig ist, dass mit der Baumaßnahme vor Erteilung eines Bewilligungsbescheides nicht begonnen werden darf.**